



フリースタイルな**私**たち

Let's make **精神障害者**も住みやすいまち！！

日時

2020年4月4日（土）
10:45～16:30（受付10:20～）

会場

IKE@Biz としま産業振興プラザ
6F 多目的ホール

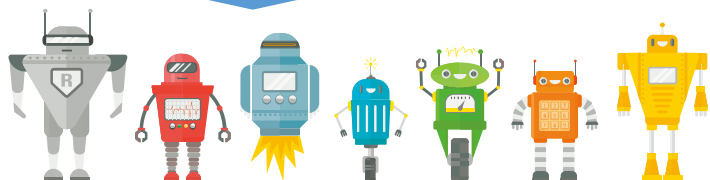
会費

会員 2,000円
非会員 3,000円
当事者/家族/学生 1,000円

※ 会場内は飲食可となっております。お弁当ご持参できます。

必要と感じたことを、法律や制度の
枠を越えての実践を聴いて
「今、自分に何ができるか？」
を一緒に考えましょう！！

17:15～ 活動交流会もやります！



午前の部

10:45～11:15

あみ活動報告

報告:あみ理事 (社福)上越頭城福祉会 上越市 金井 妙氏

11:15～11:35

地域精神保健サポートセンター
からの報告

報告:地域精神保健サポートセンター代表 伊澤 雄一氏

11:35～12:20

行政報告

報告:厚生労働省 社会・援護局 障害保健福祉部 障害福祉課
就労支援専門官 井上 量氏

午後の部

13:20～15:00

～フリースタイルな私たち～

1. 『グループホームの枠にとらわれず
色んな支援が展開できる居住支援』

講師:(NPO)いずみ会 福島市 渡辺 邦弘氏

2. 『PCG (ペアレント・チルドレン・
グループ) 事業 精神疾患をもつ
親と子どものグループワーク』

講師:(株)円グループ 立川市 寺田 悦子氏

15:00～16:30

パネルディスカッション

コーディネーター(NPO)あおぼ福祉会 杉並区 田中 直樹

パネラー (NPO)いずみ会 福島市 渡辺 邦弘氏

パネラー (株)円グループ 立川市 寺田 悦子氏

あみ関東ブロック研修2020 申込書



【会場】

IKEoBiz としま産業振興プラザ
6F 多目的ホール

〒171-0021 東京都豊島区西池袋2-37-4
(池袋駅西口より徒歩約10分、南口より約7分)

【研修会費】

会員・当事者・学生
2,000円
非会員3,000円

【活動交流会】

会費: 5,000円程度
場所: 池袋周辺

※ 以下に必要事項記入の上、送付先へFaxをお願い致します。

氏名(所属)	研修会	活動交流会	入会状況
()	参加・不参加	参加・不参加	会員・非会員・ 当事者/学生
()	参加・不参加	参加・不参加	会員・非会員・ 当事者/学生
()	参加・不参加	参加・不参加	会員・非会員・ 当事者/学生
()	参加・不参加	参加・不参加	会員・非会員・ 当事者/学生
()	参加・不参加	参加・不参加	会員・非会員・ 当事者/学生

【申込〆切】 2020年3月19日(木)迄

【FAX送付先・問合せ先】

社会福祉法人のうえい舎 地域活動支援センターもくせい舎
TEL/FAX: 047-475-7898 内山 森上 吉岡