

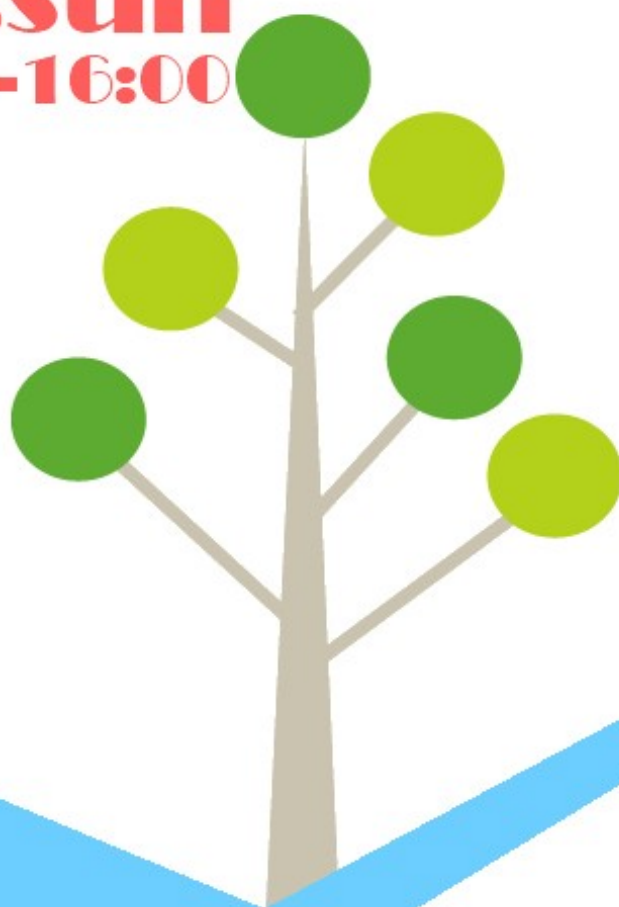
2017 フォローアップ 研修会

ami [ami] Supported by
日本財団
THE NIPPON
FOUNDATION

in 福島

2018/1/28.sun

9:15(Open)-16:00



【テーマ】

より良い暮らしを
支えるために
～ 軌跡と未来～

清陵山倶楽部

会員・賛助会員/¥1,000-

一般/¥1,200-

家族・当事者・学生/¥500-

■研修会テーマ

「より良い暮らしを支えるために ～軌跡と未来～」

■開催にあたって

精神障がい者の地域での暮らしを支えるための支援には、何が必要なのでしょうか？どのようなことを大切にしなければならないのでしょうか？「病院から地域へ」「地域生活を支援しよう」と言われて、どのくらいの時間が経過したのでしょうか。地域移行は遅々として進んでいません。グループホームでの支援は充実していますか？単身生活を支えるサービスは十分ですか？訪問型の支援は行き届いていますか？地域での暮らしを支えてきたこれまでの軌跡に思いを巡らせ、未来に向けて、我々の活動を創造していきましょう。

平成30年度4月の障害者総合支援法の改正についての最新情報を得て、進むべき未来を考えていきましょう。また当事者を支えるためのケアマネジメントの本質について学び、その人らしい暮らしを支えていくために、どのように寄り添っていくべきか、共に考えあいましょう。

■詳細

会場(詳細・アクセスマップは最終頁)

清稜山倶楽部 西館 1階大ホール清明の間

福島県郡山市熱海町熱海5-18

JR磐越西線「磐梯熱海駅」より車で5分

磐越自動車道・磐梯熱海ICより5分

日時

2018年1月28日(日)

受付 9:15 開始 9:45

終了 16:00

詳細は右プログラム参照

定員 70名

参加費

会員・賛助会員 1,000円、一般(会員外)1,200円、

家族・学生・当事者 500円

別注文 お弁当代 700円

■主催

特定非営利活動法人 全国精神障害者地域生活支援協議会(あみ)

事務局

〒185-0022 東京都国分寺市東元町4-1-14 リヒテンハイム102(担当:宮坂)

電話:042-313-9403 FAX:042-313-9407 メール:info@ami.or.jp

研修会事務局

〒960-8003 福島県福島市森合字高野4-21 NPO法人いずみ会研修会事務局(担当/渡辺)

TEL/FAX 024-557-0719

■当日プログラム

●09:15	受付開始
●09:45	開会あいさつ
●09:50	あみ活動報告 / 渡辺邦弘(あみ理事/NPO 法人いずみ会)
●10:15	講演 「どうなる？障害者総合支援法～平成30年4月改正にむけて～」 講師 又村あおい氏(全国手をつなぐ育成会連合会 政策センター委員)
12:15 休憩(60分)	
●13:15	活動報告 「震災7年目を迎える事業所の今」 講師 大塚 憲 氏(NPO法人あおば理事長)
●13:50	講演 「地域で当事者を支えるためのケアマネジメントの本質」 講師 前山憲一氏(社会福祉法人半田市社会福祉協議会ふくし支援グループ長)
●16:00	閉会あいさつ

■講師 紹介

◆又村あおい 氏 (全国手をつなぐ育成会連合会 政策センター委員)

昭和 48 年生まれ。平成7年に神奈川県平塚市役所入庁。11年度から障害福祉課へ在籍。当時の担当は、障害者福祉計画、支援費制度・自立支援法の施行担当、障がい児支援全般。神奈川県庁(総合政策課)への出向を経て、企画政策課政策担当に所属。26年度に内閣府(障害者施策担当・障害者制度改革担当室)へ出向し、現在は平塚市福祉総務課地域福祉担当所属。全国手をつなぐ育成会連合会の政策センター委員の他、内閣府その他、数多くの団体の委員、構成員、講師等を務める。

障害者総合支援法、児童福祉法をはじめとする障がい児者福祉制度全般や、障害者権利条約・障害者虐待防止法・障害者差別解消法などの権利擁護施策と、障がいのある人の意思決定支援、障がいのある人の暮らしとお金、障害者優先調達推進法を活用した工賃向上、障がい児者支援を通じた地域づくりなどが主な活動分野。

◆大塚 憲 氏 (特定非営利活動法人あおば理事長)

昭和 25 年福島県双葉郡双葉町生まれ。昭和 59 年 3 月駒澤大学大学院人文科学研究科修士課程修了。平成 8 年 4 月から双葉町議会議員を 3 期務める。平成 18 年 4 月よりNPO法人あおば理事長に就任。平成 23 年 3 月東日本大震災により地域活動支援センターあおばの閉鎖を余儀なくされる。平成 24 年 4 月から福島市にてあおばを再開。平成 29 年 4 月から就労継続支援B型に移行し現在に至る。現在の避難先は神奈川県横浜市。

◆前山憲一 氏 (半田市社会福祉協議会 ふくし支援グループ長)

1990 年日本福祉大学社会福祉学部卒業。同年に医療法人鴻池会(奈良県)に入職。老人保健施設デイケアスタッフを皮切りに、MSW、PSW、介護支援専門員を務める。2002 年半田市福祉部福祉課嘱託職員(障害福祉相談担当)を経て2006年から半田市社会福祉協議会に入職。地域包括支援センター所長等を経て現職。日本福祉大学の非常勤講師として「ケアマネジメント演習」を担当している。NPO法人野中ケアマネジメント研究会理事。

NPO法人全国精神障害者地域生活支援協議会



